

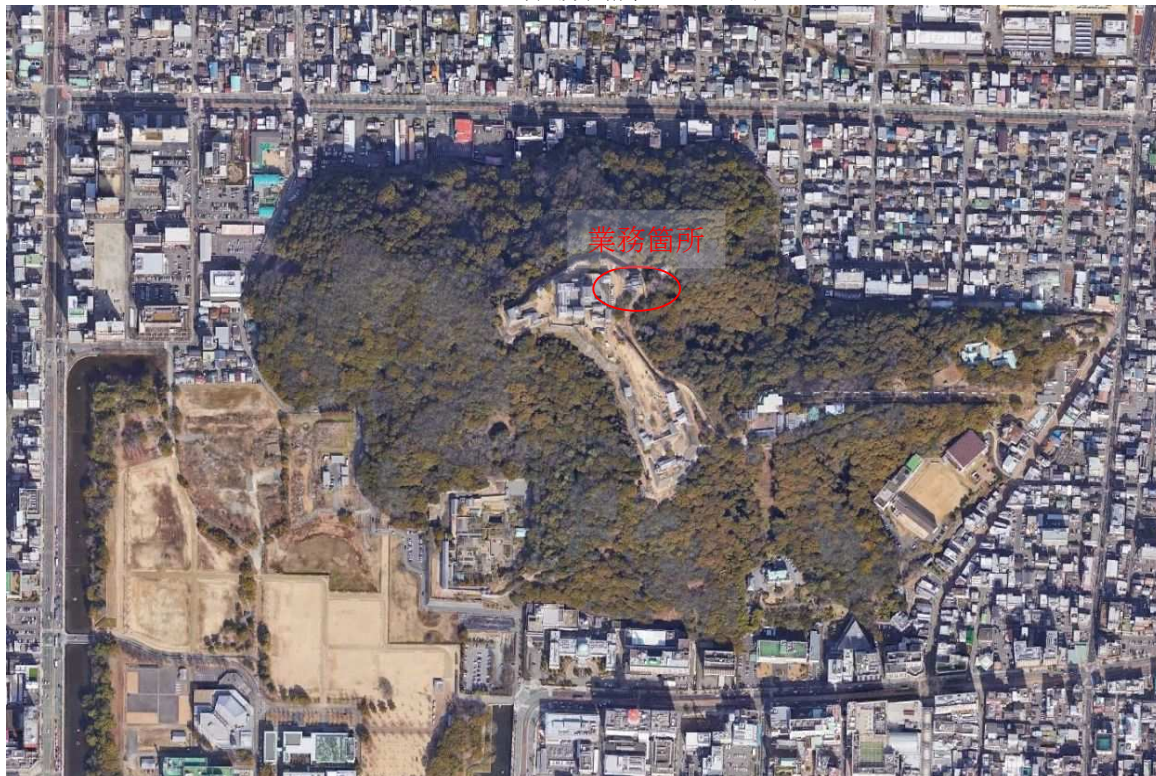
1. 業務概要

1 業務概要

1-1 業務箇所概要

本業務箇所は、松山市丸之内に位置する城山公園内松山城本丸へ緊急車両等が通行する道路である。

図. 1-1 業務箇所上空写真



(GoogleEarth)

1-2 業務内容

本業務は、平成24年度に実施された「松山城本丸防災設備等整備実施設計等業務委託（その2）」業務の緊急車両用道路2（Y 路線）設計の設計基本条件及び道路付帯施設（排水施設及び路側擁壁）の設計照査を行うものである。

設計照査にて使用する基準書等は監督員との協議により以下のとおり

- | | |
|---|---------|
| 1. 松山城本丸防災設備等整備実施設計等業務委託（その2）報告書 | 平成25年3月 |
| 2. 道路土工要綱（平成21年度版） 社団法人 日本道路協会 | 平成21年6月 |
| 3. 道路土工 擁壁工指針（平成24年度版） 社団法人 日本道路協会 | 平成24年7月 |
| 4. 愛媛県監修 河川計画及び老朽化対策について 一般社団法人 愛媛県測量設計業協会 | 令和6年7月 |
| 5. 道路構造令の解説と運用 社団法人 日本道路協会 | 令和3年3月 |